


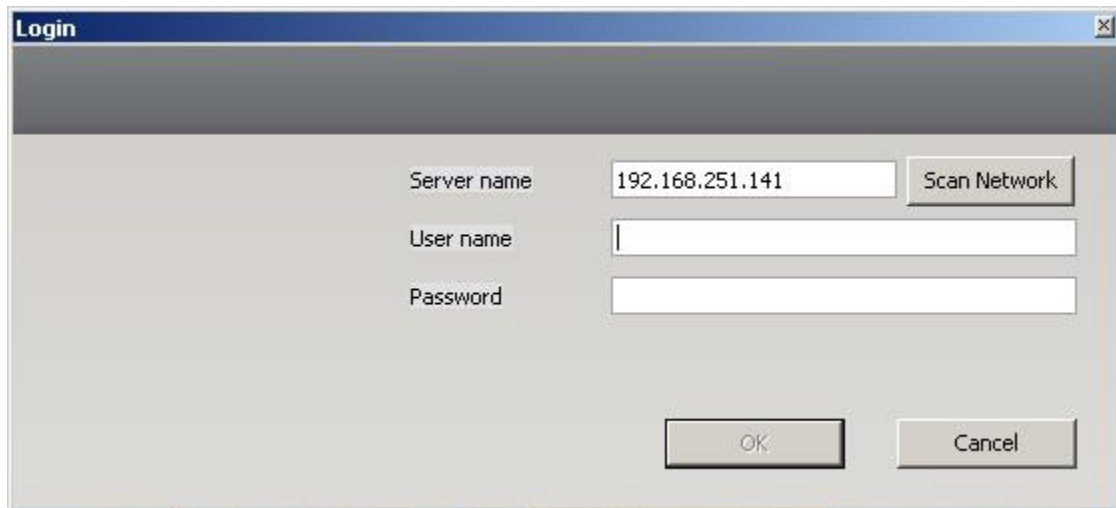
# ข้อแนะนำการติดตั้งและเข้าสู่โปรแกรม

1. เมื่อดาวน์โหลดไฟล์เสร็จเรียบร้อยแล้ว จากนั้น คลิกขวาที่ไฟล์ **Speex.rar** เลือก **Extract Here** ในโฟลเดอร์ จะมีชื่อโฟลเดอร์ **CLTLMS** (ห้ามเปลี่ยนชื่อโฟลเดอร์)

2. ย้ายโฟลเดอร์ **CLTLMS** (โดยการกดปุ่ม **Ctrl + ปุ่ม x**) ไปวางไว้ใน ไดรฟ์ **C:** เท่านั้น (โดยการกดปุ่ม **Ctrl + ปุ่ม v**) เพื่อวางใน ไดรฟ์ **C:**

3. ในโฟลเดอร์ **CLTLMS** จะมี Icon  เข้าสู่โปรแกรม

4. เมื่อดับเบิลคลิกโปรแกรมจะเข้าสู่หน้าต่าง **Log in**



Server name: 192.168.251.141 Scan Network

User name:

Password:

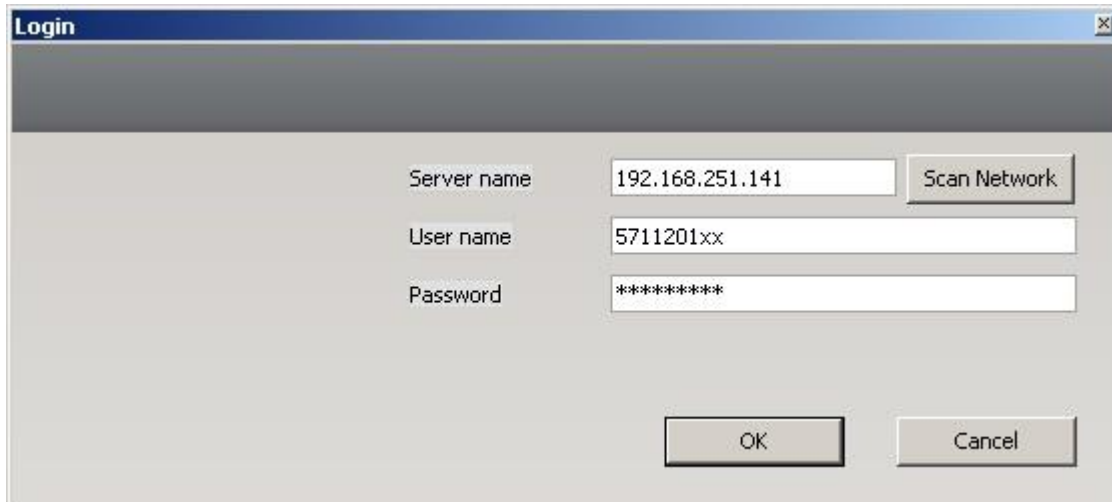
OK Cancel

5. ในช่อง **Server name** ให้กรอก **192.168.251.141**

(Username และ Password จะมีค่าเหมือนกัน / กรณีเข้าใช้ครั้งแรก หรือ Reset Password)

6. ช่อง Username : 5711201XX (รหัสประจำตัวนักศึกษา)

7. ช่อง Password : 5711201XX (รหัสประจำตัวนักศึกษา)



Server name: 192.168.251.141 Scan Network

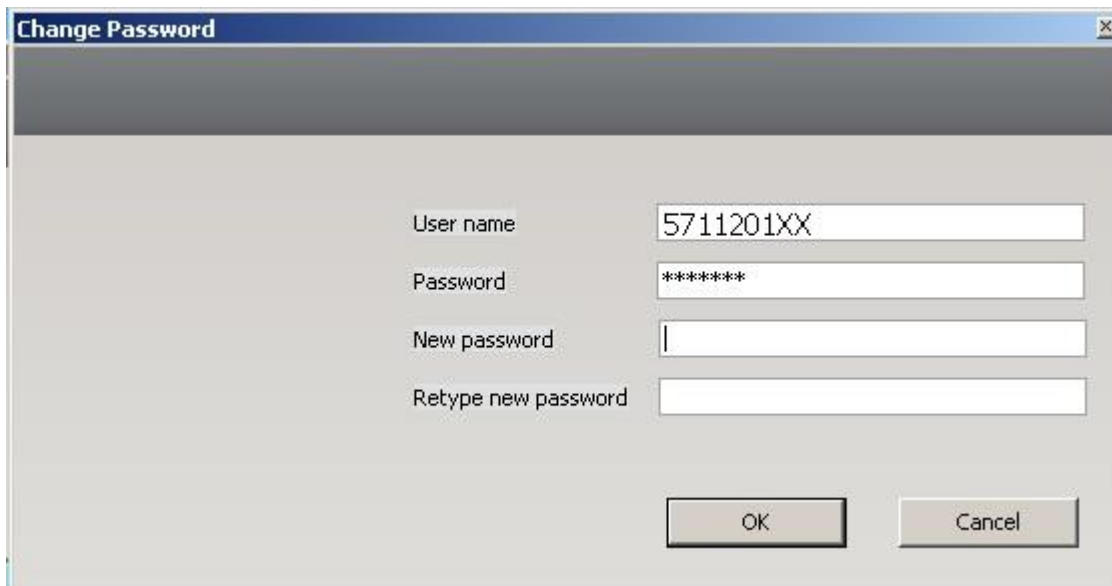
User name: 5711201xx

Password: \*\*\*\*\*

OK Cancel

8. กดปุ่ม OK

9. จากนั้นโปรแกรมจะให้ผู้ใช้งาน (เปลี่ยนรหัสผ่านใหม่ และยืนยันรหัสผ่านใหม่อีกครั้ง)



User name: 5711201XX

Password: \*\*\*\*\*

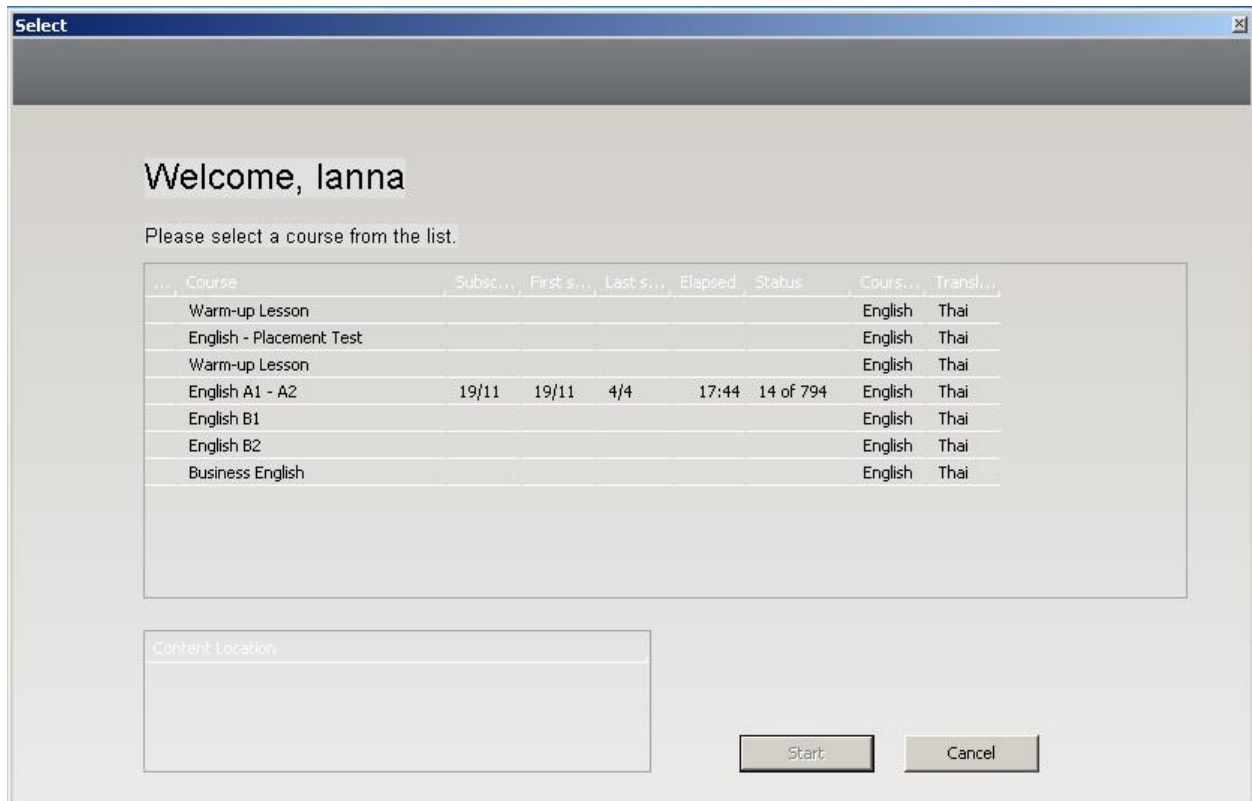
New password: |

Retype new password:

OK Cancel

10. กดปุ่ม OK

## 11. คลิกเลือกบทเรียน >> แล้วกด



## 12. ปุ่ม Start

### SPEEXX VDO Highlight

[VDO Highlight Speexx\\_function](#)

[VDO Highlight Speexx\\_exercise](#)

[VDO Highlight Speexx\\_pronoun](#)

[VDO Highlight Speexx\\_vocab](#)